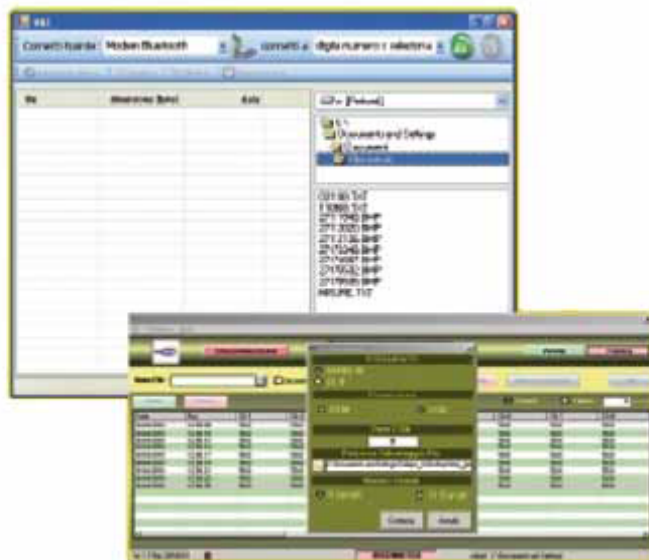


MULTI MONITOR - Sistemi di acquisizione dati



Piattaforma di connessione per sistemi di acquisizione dati.

Il software consente il collegamento, la visualizzazione, (anche in tempo reale) e l'archiviazione dei dati acquisiti da strumentazioni

M.A.E. installate localmente o a distanza, attraverso diverse modalità di interfacciamento.

Caratteristiche comuni:

- gestione di filtri sulla visualizzazione dei dati
- lettura livello batterie strumentazioni
- gestione soglie di allarme e invio allarmi tramite e-mail o sms
- salvataggio dati ricevuti in tempo reale con possibilità di dividere gli archivi su base temporale
- download dei dati memorizzati sulle memorie interne

La piattaforma prevede il collegamento verso le diverse strumentazioni installate tramite:

LAN

- software per la lettura dei dati provenienti da strumenti M.A.E. collegati in rete LAN
- lettura di dati provenienti da più centraline in real-time
- l'applicazione consente di gestire la connessione tramite rete LAN con tutte le unità remote, è inoltre possibile visualizzare lo stato dei sensori collegati alle unità remote, anche simultaneamente.

GSM

- software per il collegamento a strumentazioni M.A.E. tramite connessione Gsm
- monitoraggio su più macchine schedato
- intervallo di interrogazione modificabile dall'utente (da 2 minuti a 1 mese)
- tempo reale su singola macchina

USB

- software per il collegamento a strumentazione M.A.E. tramite connessione Usb
- lettura in tempo reale su più macchine